

Almacenamiento Flexible PURINES



> APLICACIONES


- Aguas residuales ganaderas:

- Deyecciones de animales (purín de cerdo o vaca).
- Residuos de limpieza de granjas, salas de ordeño y otros residuos líquidos.

- Residuos vitivinícola: Aguas residuales de la industria vitivinícola.

- Lodos de depuradoras: Aguas residuales degradadas (lixiviados).

- Garantía de volúmenes: Solución óptima para garantizar los volúmenes legales de seguridad de purines en explotaciones ganaderas.

Volumen en m ³	Medidas vacío m	Altura m llena	Peso kg vacío
Dimensiones			FALi14 
10	5,90 x 2,96	1,00	52
20	6,00 x 4,44	1,20	79
30	8,20 x 4,44	1,30	107
50	8,80 x 5,92	1,50	152
70	9,00 x 7,40	1,50	195
100	10,00 x 8,88	1,60	259
150	12,10 x 10,36	1,60	366
200	13,60 x 11,84	1,60	469
250	14,80 x 13,32	1,60	573
300	15,70 x 14,80	1,60	675
350	18,00 x 14,80	1,60	771
400	18,50 x 16,28	1,60	871
450	20,60 x 16,28	1,60	968
500	22,70 x 16,28	1,60	1.065
600	24,60 x 17,76	1,60	1.262
700	28,50 x 17,76	1,60	1.454
800	29,70 x 19,24	1,60	1.641
900	30,80 x 20,72	1,60	1.832
1.000	34,10 x 20,72	1,60	2.026
1.300	35,90 x 25,16	1,60	2.589
1.500	34,90 x 29,60	1,60	2.961
2.000	43,80 x 31,08	1,60	3.895

Consultar otros volúmenes y sus medidas

> VENTAJAS

- + **Alta calidad del producto:** Fabricación según normativas ISO 9001, tejidos adaptados a cada capacidad y soldados por **Alta Frecuencia** que garantizan la resistencia, seguridad y estanqueidad de las uniones, sin roturas por degradación en el tiempo, volumen garantizado con coeficiente de seguridad, larga vida útil (existen cisternas con más de 45 años de servicio), más de 60 años de experiencia, resistente a temperaturas extremas (-30° a 70° C) y resistente a radiación solar (tratamiento anti-UV).
- + **Adaptadas a la utilidad:** Tejidos específico (FALi14), alta resistencia mecánica, adaptados al volumen a almacenar y con una amplia gama de accesorios para personalizar cada proyecto.
- + **Amplio rango de capacidades:** Hasta 2 millones de litros, posibilidad de modular con varias cisternas interconectadas y fabricación a medida.
- + **Solución a medida, rápida, sencilla y económica:** No requiere Licencia de Obra, sólo precisa una superficie lisa, firme y sin pendiente, adaptable al espacio disponible, coste reducido y sin mantenimiento y gastos adicionales, fácil de transportar por su poco peso, sencilla reparación, montaje rápido y sin complicaciones, cómoda recogida y plegado, y con posibilidad de reubicación para no hipotecar el terreno.
- + **Almacenamiento seguro y limpio:** Cisterna estanca, sin filtraciones, no hay evaporación (no se pierde producto), libre de contaminación por ausencia de luz y aire en el interior de la cisterna (microorganismos, algas e insectos) y sin riesgo de accidentes por caídas.
- + **GARANTÍA DE 10 AÑOS SOBRE EL TEJIDO Y SOLDADURAS**

> TEJIDO TÉCNICO

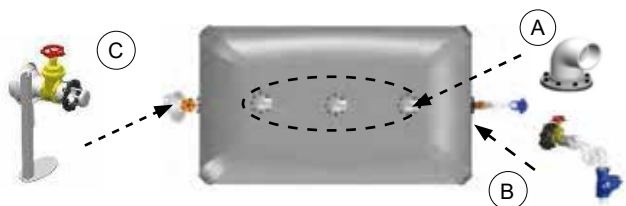
- + FALi14**
- Tejido 100% poliéster con capa de PVC (1.400g/m² – Color gris)
- Tratamiento doble cara anti-UV
- Resistencia a la tracción: 400/350 daN/5 cm
- Resistencia al desgarro: 50/50 daN
- **Tejido lacado para una mejor resistencia a los productos de fermentación**
- 100% reciclable
- Garantía de 10 años contra cualquier defecto del tejido y soldaduras

> HOMOLOGACIONES

- Tejido aprobado y controlado por KIWA - Organismo independiente de certificación internacional especializado en temas medioambientales. Realiza chequeos de cisternas durante los 20 años posteriores a su instalación.

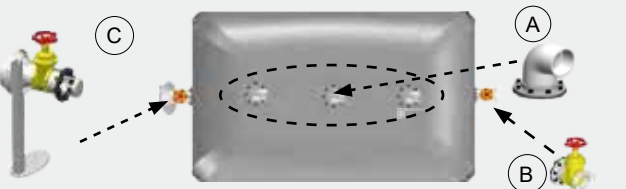


> EQUIPAMIENTO ESTÁNDAR



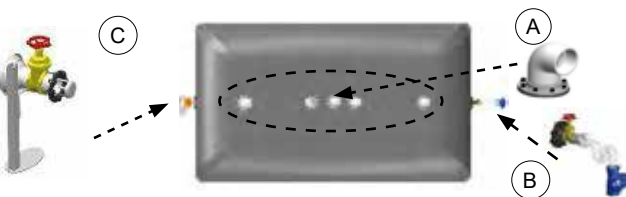
Llenado por bomba de presión =< 250 m³

- A - 3 Rebosadero/desgasificador DN80.
- B - 1 Llenado DN50 con válvula anti-retorno.
- C - 1 Vaciado Antivortex Inox - Válvula DN100 - Conexión esférica DN150 - Soporte válvula. Refuerzos de las esquinas con placas de protección. Kit de reparación y Manuales.



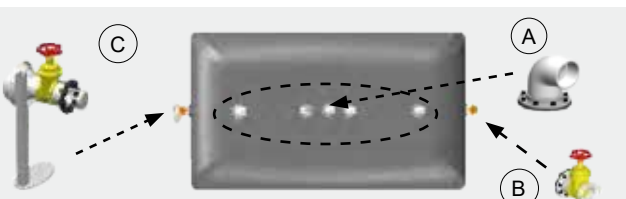
Llenado por desnivel =< 250 m³

- A - 3 Rebosadero/desgasificador DN80.
- B - 1 Llenado / Vaciado RX DN100.
- C - 1 Vaciado Antivortex Inox - Válvula DN100 - Conexión esférica DN150 - Soporte válvula. Refuerzos de las esquinas con placas de protección. Kit de reparación y Manuales.



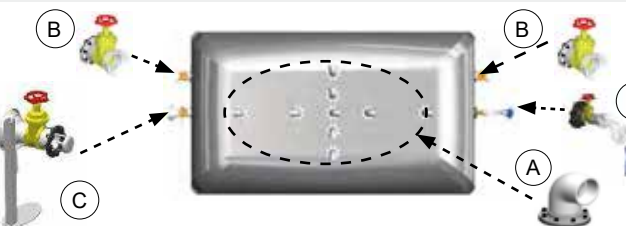
Llenado por bomba de presión =< 500 m³

- A - 5 Rebosadero/desgasificador DN80.
- B - 1 Llenado DN50 con válvula anti-retorno.
- C - 1 Vaciado Antivortex Inox - Válvula DN100 - Conexión esférica DN150 - Soporte válvula. Refuerzos de las esquinas con placas de protección. Kit de reparación y Manuales.



Llenado por desnivel =< 500 m³

- A - 5 Rebosadero/desgasificador DN80.
- B - 1 Llenado RX DN100.
- C - 1 Vaciado Antivortex Inox - Válvula DN100 - Conexión esférica DN150 - Soporte válvula. Refuerzos de las esquinas con placas de protección. Kit de reparación y Manuales.



> 500 m³

- A - 9 Rebosadero/desgasificador DN80.
- B - 2 Llenado / Vaciado RX DN100.
- C - 1 Vaciado Antivortex Inox - Válvula DN100 - Conexión esférica DN150 - Soporte válvula.
- D - 1 Llenado DN50 con válvula anti-retorno
- Refuerzos de las esquinas con placas de protección. Kit de reparación y Manuales.

> Consultar amplia gama de accesorios



- 1- Capa con tratamiento anti-UV
- 2- Entretela
- 3- Capa cubrimiento
- 4- Capa base
- 5- Armazón poliéster de alta tenacidad

1 - Abra



2 - Desenrolle



3 - Desdoble



4 - ¡Está instalada!

